



**MENSCHEN.  
VERBINDEN.**

**GEMEINDE SALEM**

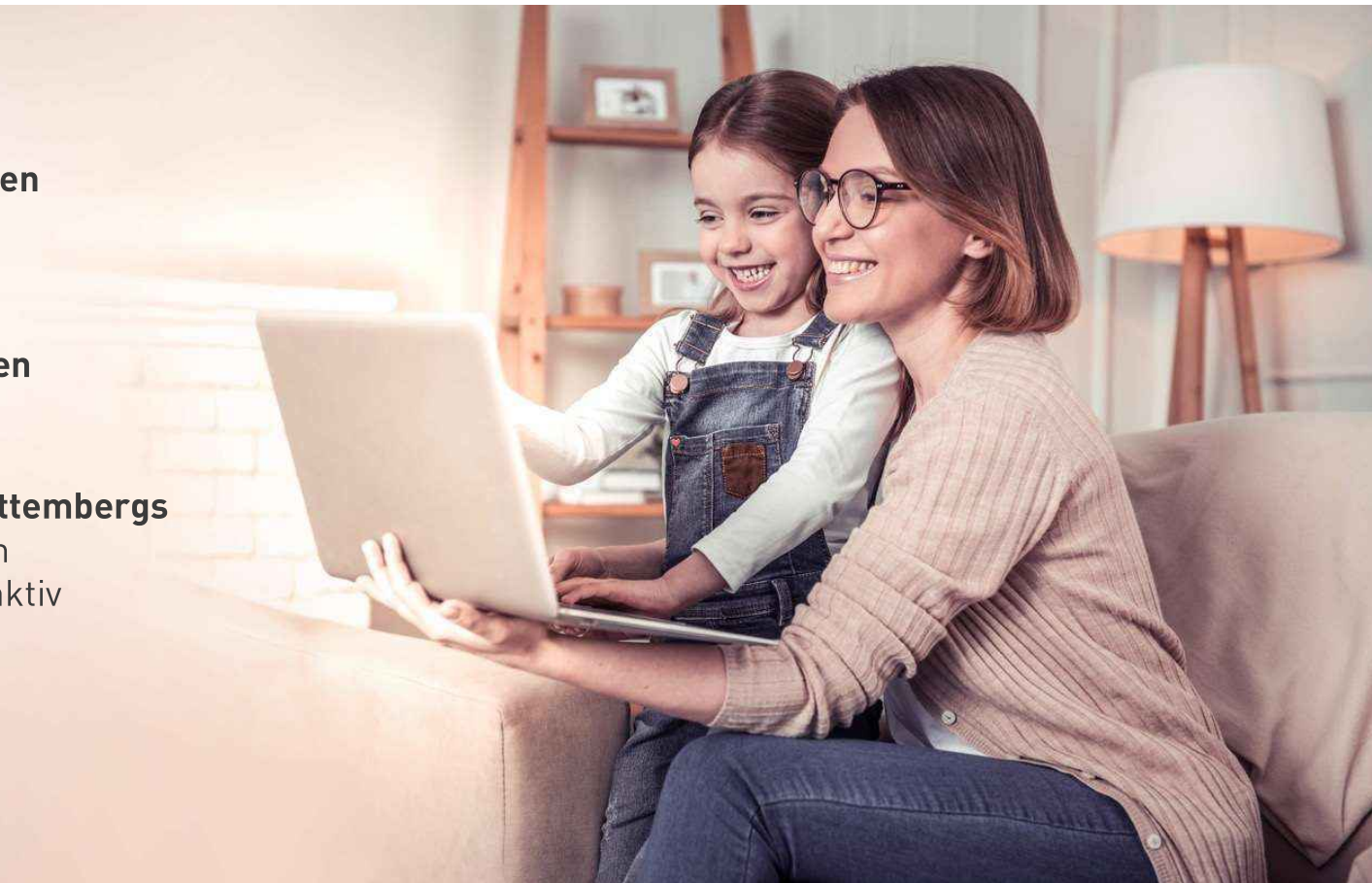
Ein Unternehmen der EnBW



Ein schneller Blick. Die NetCom BW.

## Wir sind für Sie nah.

- › Gründung zum 1. April 2014
- › **Innovative Dienstleistungen und Lösungen** im Telekommunikations- und IT-Markt
- › Über **420 Mitarbeiter:innen**
- › Rund **87.000 Privat- und Geschäftskunden**
- › Über **100 Millionen Euro Umsatz**
- › In über **40% der Kommunen Baden-Württembergs und im angrenzenden Bayern** erfolgreich mit gigabitfähiger Glasfasertechnologie aktiv



**Wir sind für Sie nah.**

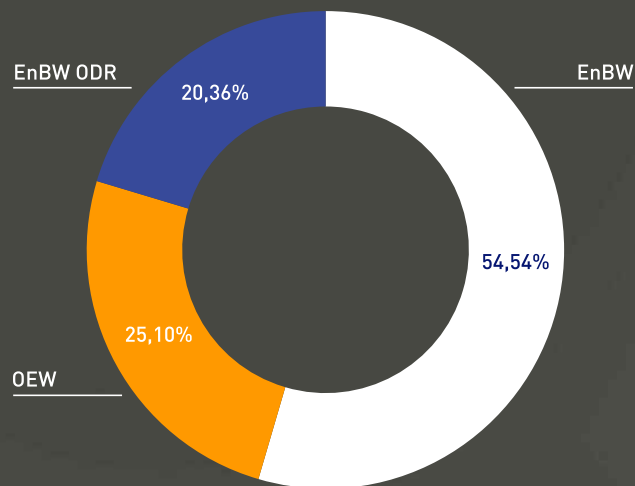
## Unsere Standorte

Hauptsitz: Ellwangen



## Starke Partner für eine noch stärkere Region.

### Anteilseignerstruktur der NetCom BW GmbH



#### — EnBW

EnBW Telekommunikation GmbH:  
100 %-Tochter der EnBW AG mit der Aufgabe die bestehenden Telekommunikationsaktivitäten im Konzern zu bündeln und weiterzuentwickeln



OEW Energie-Beteiligungs GmbH:  
Zusammenschluss von neun oberschwäbischen Landkreisen, einer der beiden Hauptaktionäre des EnBW-Konzerns

#### — EnBW ODR

EnBW Ostwürttemberg DonauRies AG:  
Regionaler Energieversorger in Ostwürttemberg und in angrenzenden bayrischen Gebieten, Tochterunternehmen des EnBW-Konzerns



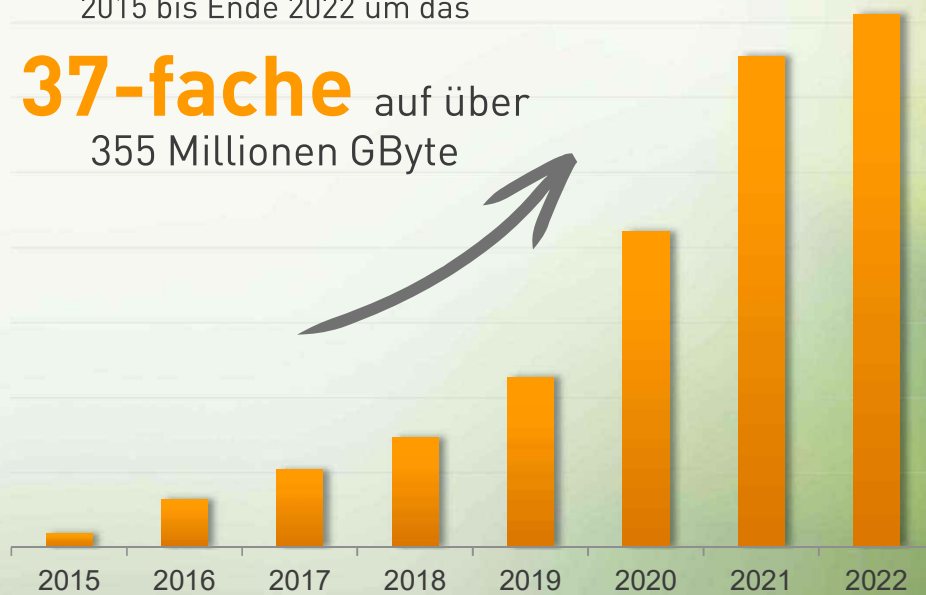
Die Seite lädt. Die Seite lädt nicht.

## Weshalb wir tun, was wir tun.

### Gesamtsteigerung des Datenvolumens

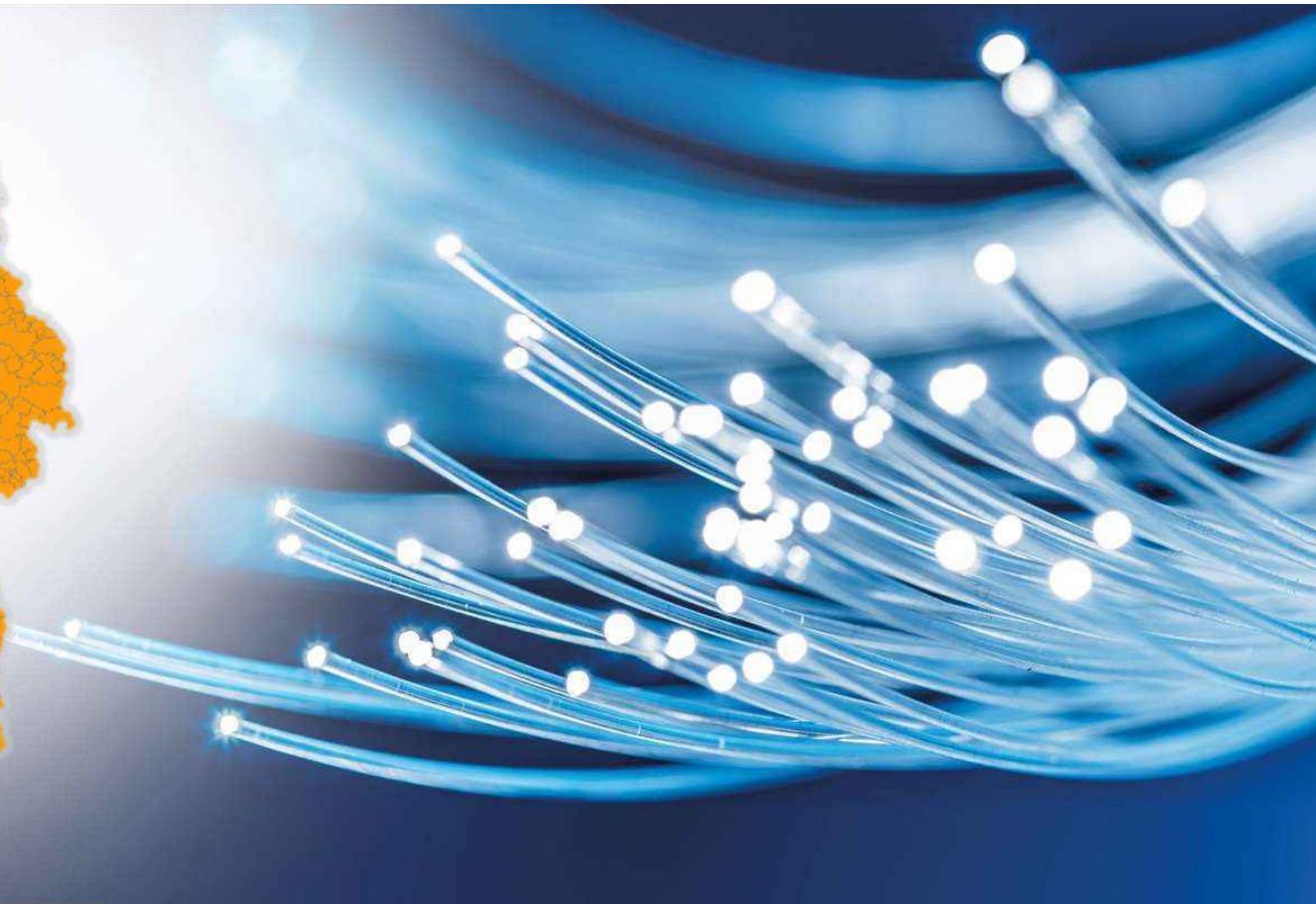
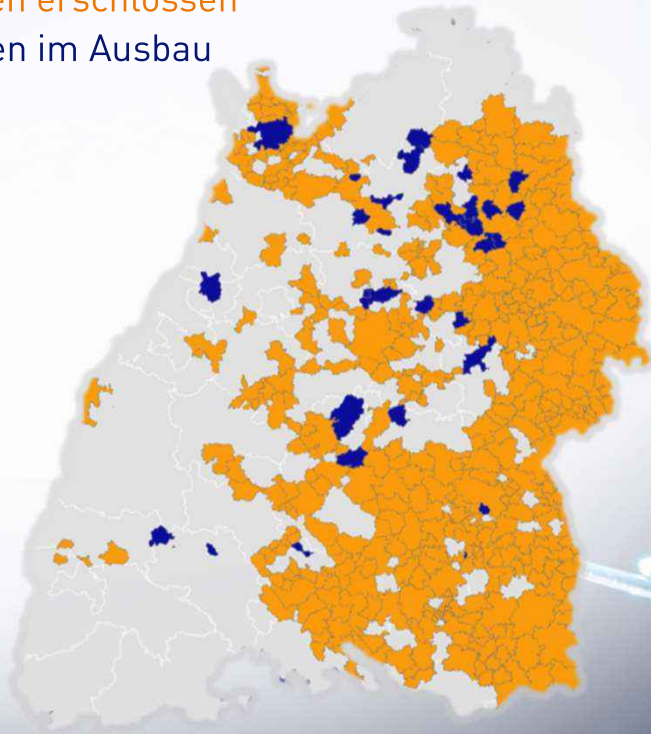
im Netz der NetCom BW von  
2015 bis Ende 2022 um das

**37-fache** auf über  
355 Millionen GByte



## Aus der Region für die Region.

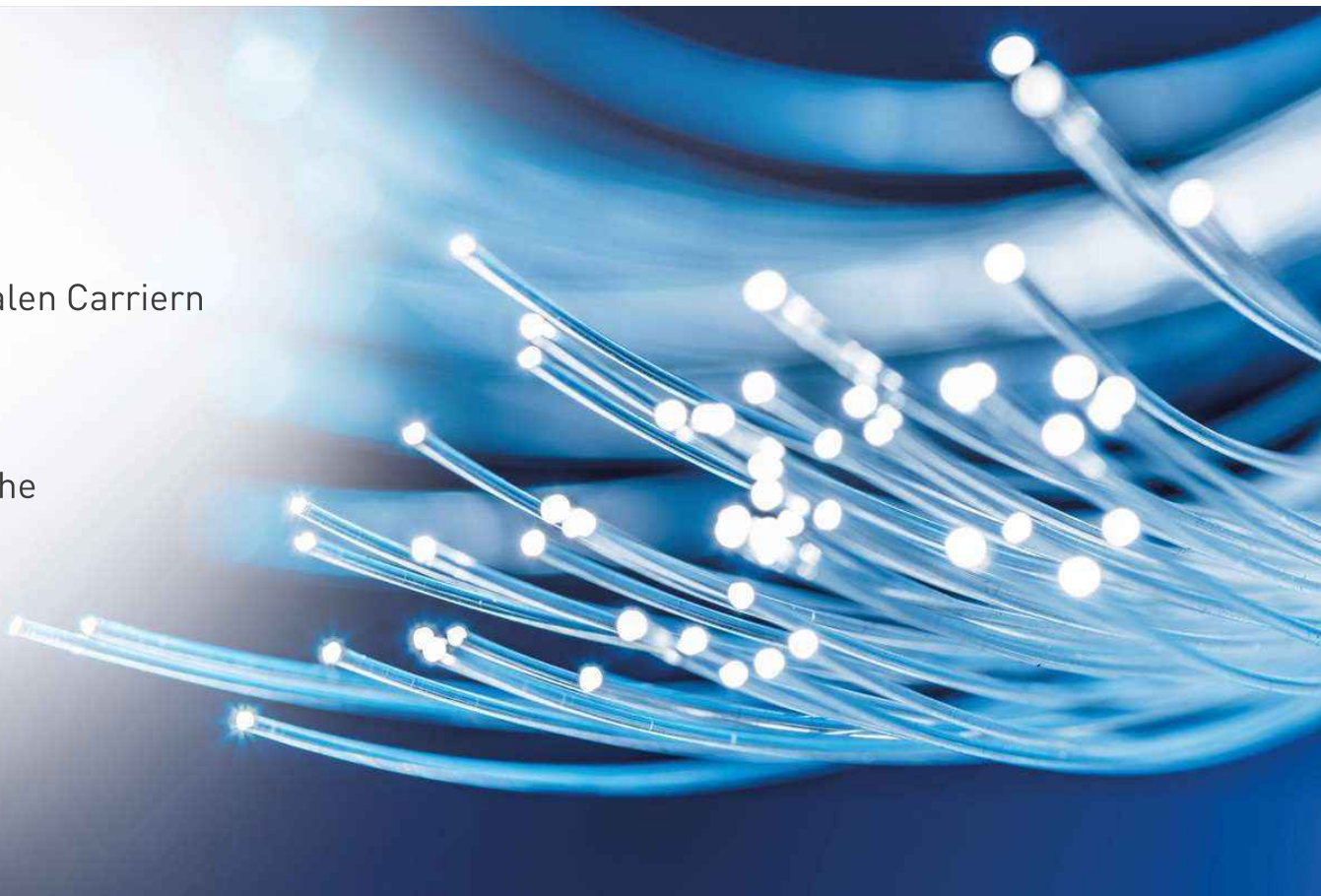
**411** Kommunen erschlossen  
**33** Kommunen im Ausbau





## Unser Netz. Unser Anspruch.

- › Über **21.700 km** eigenes Glasfasernetz
- › **Hochleistungsfähige Verbindung** zum Internetknoten Frankfurt
- › Netzkopplung mit nationalen und internationalen Carriern
- › **Hohe Kompetenz** bei Beratung, Planung, Umsetzung und Netzbetrieb
- › **Partnerschaftliche Kooperation** auf Augenhöhe
- › Offene, transparente Kommunikation



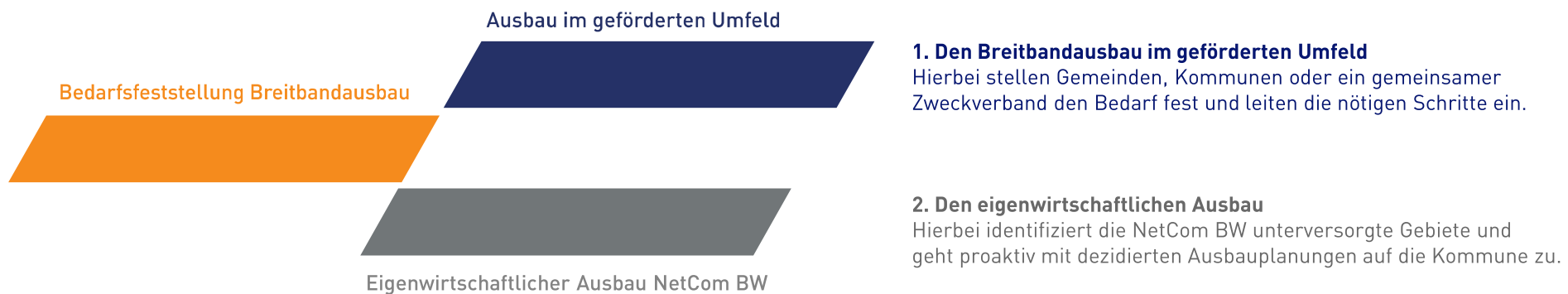


Kommunal. Digital.

## Flexible Ansätze für eine optimale Lösung.

Nicht überall sind die Voraussetzungen und Möglichkeiten dieselben und nicht jede Gemeinde, Kommune oder jeder Zweckverband hat denselben Bedarf, Vorstellungen oder Fördermöglichkeiten.

Vereinfacht dargestellt, gibt es **zwei grundsätzliche Wege** mit mehreren Optionen:



## Eckdaten geförderter Ausbau

### Kernpunkte finales Angebot

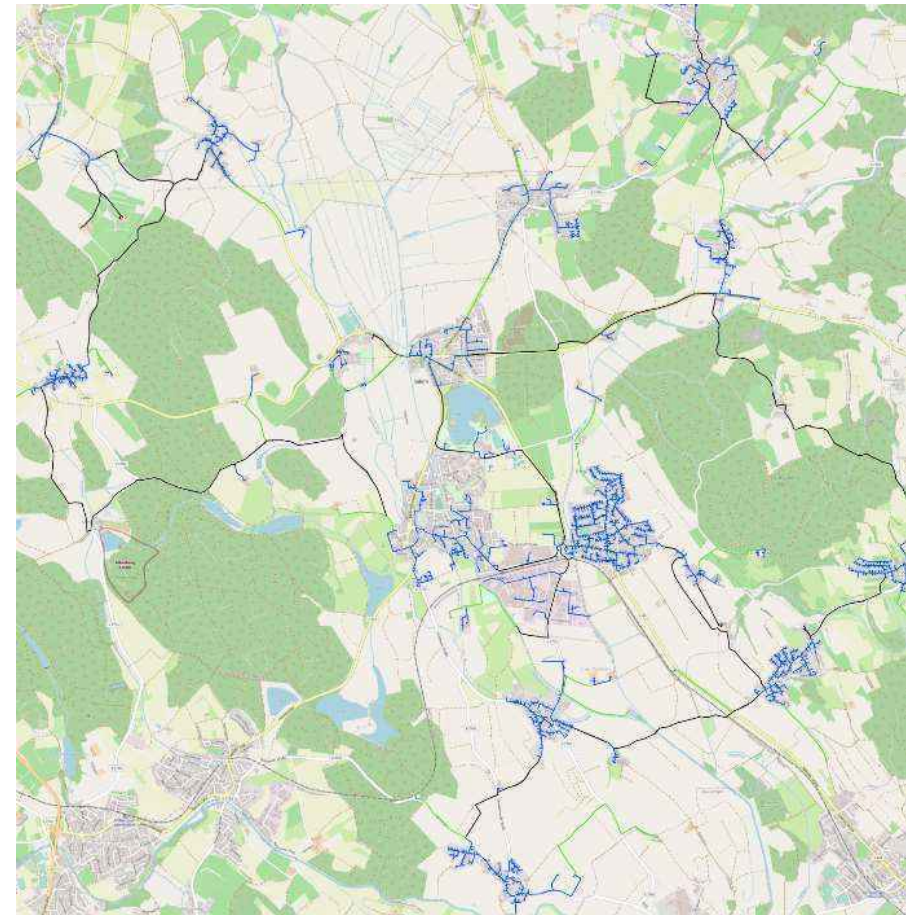
Investitionsvolumen	15.372.539,-- €
Wirtschaftlichkeitslücke	13.908.471,-- €
Anzahl der Adressen	1.628 Adresspunkte
Fertigstellung	21,9 Monaten
Verfügbare Bandbreite	mind.1 Gbit/s an allen Standorten



## Technische Grundlagen

### Geplante Technik

Tiefbau	96 Kilometer
verlegte Leerrohre	175 Kilometer
Verlegte Glasfaser	397 Kilometer
Anzahl Technikstandorte	2 Technikstandorte 71 Schächte 36 Glasfaserverzweiger



# Angebote für Privatkunden

Ob Internet, Telefon oder IPTV – wir sind Ihr Ansprechpartner

Egal ob  
Dauer-Surfer oder  
Gelegenheitsnutzer  
- wir haben den  
passenden Tarif  
für Sie!

Ein Unternehmen  
der EnBW



## GLASFASER.home

	50	100	300	Bestseller 500	Gigabit-Tarif 1.000
Anbindung über Glasfaser					
<b>Down-/Upload in Mbit/s</b>	<b>50/10</b>	<b>100/20</b>	<b>300/60</b>	<b>500/100</b>	<b>1.000/250</b>
Internetflatrate	✓	✓	✓	✓	✓
Telefonanschluss mit zwei Rufnummern inklusive	✓	✓	✓	✓	✓
Flatrate ins deutsche Festnetz	✓	✓	✓	✓	✓
Maximal 4 Rufnummern wählbar	✓	✓	✓	✓	✓
Preis 1. – 24. Monat	<b>29,90 €</b>	<b>34,90 €</b>	<b>39,90 €</b>	<b>49,90 €</b>	<b>69,90 €</b>
Preis ab 25. Monat	39,90 €	44,90 €	49,90 €	79,90 €	99,90 €
<b>Einmaliges</b> Einrichtungsentgelt:					
Bei einer Vertragslaufzeit von 24 Monaten	49,00 €	49,00 €	49,00 €	49,00 €	49,00 €
Bei einer Vertragslaufzeit von 12 Monaten	129,00 €	129,00 €	129,00 €	129,00 €	129,00 €

# Angebote für Geschäftskunden

## Zuverlässiger Service und maßgeschneiderte Lösungen

Machen Sie Ihr Unternehmen zukunftsfähig  
- mit **Highspeed**

Ein Unternehmen der EnBW



### GLASFASER.professional

Anbindung über Glasfaser	50		100		300		Unser Bestseller		Gigabit-Tarif	
	50	50 +	100	100 +	300	300 +	500	500 +	1.000	1.000 +
<b>Down-/Upload in Mbit/s</b>	50/10	50/20	100/20	100/40	300/60	300/120	500/100	500/200	1.000/250	1.000/500
Internetflatrate	✓	✓	✓	✓	✓	✓	✓	✓	✓	✓
Übergabegerät (CPE) wird auf Leihbasis kostenlos zur Verfügung gestellt	✓	✓	✓	✓	✓	✓	✓	✓	✓	✓
Vor-Ort-Installation durch einen Servicetechniker	✓	✓	✓	✓	✓	✓	✓	✓	✓	✓
Preis 1. – 24. Monat	29,90 €	39,90 €	39,90 €	49,90 €	49,90 €	59,90 €	59,90 €	74,90 €	79,90 €	109,90 €
Preis ab 25. Monat	44,90 €	54,90 €	79,90 €	89,90 €	99,90 €	109,90 €	119,90 €	129,90 €	139,90 €	149,90 €
<b>Einmaliges</b> Einrichtungsentgelt:										
Bei einer Vertragslaufzeit von 36, 48 oder 60 Monaten	kostenlos		kostenlos		kostenlos		kostenlos		kostenlos	
Bei einer Vertragslaufzeit von 24 Monaten	99,00 €		99,00 €		99,00 €		99,00 €		99,00 €	
Bei einer Vertragslaufzeit von 12 Monaten	149,00 €		149,00 €		149,00 €		149,00 €		149,00 €	

## Bau einer flächendeckenden Glasfaserversorgung in folgenden Teilorten

Tüfingen

Neufrach

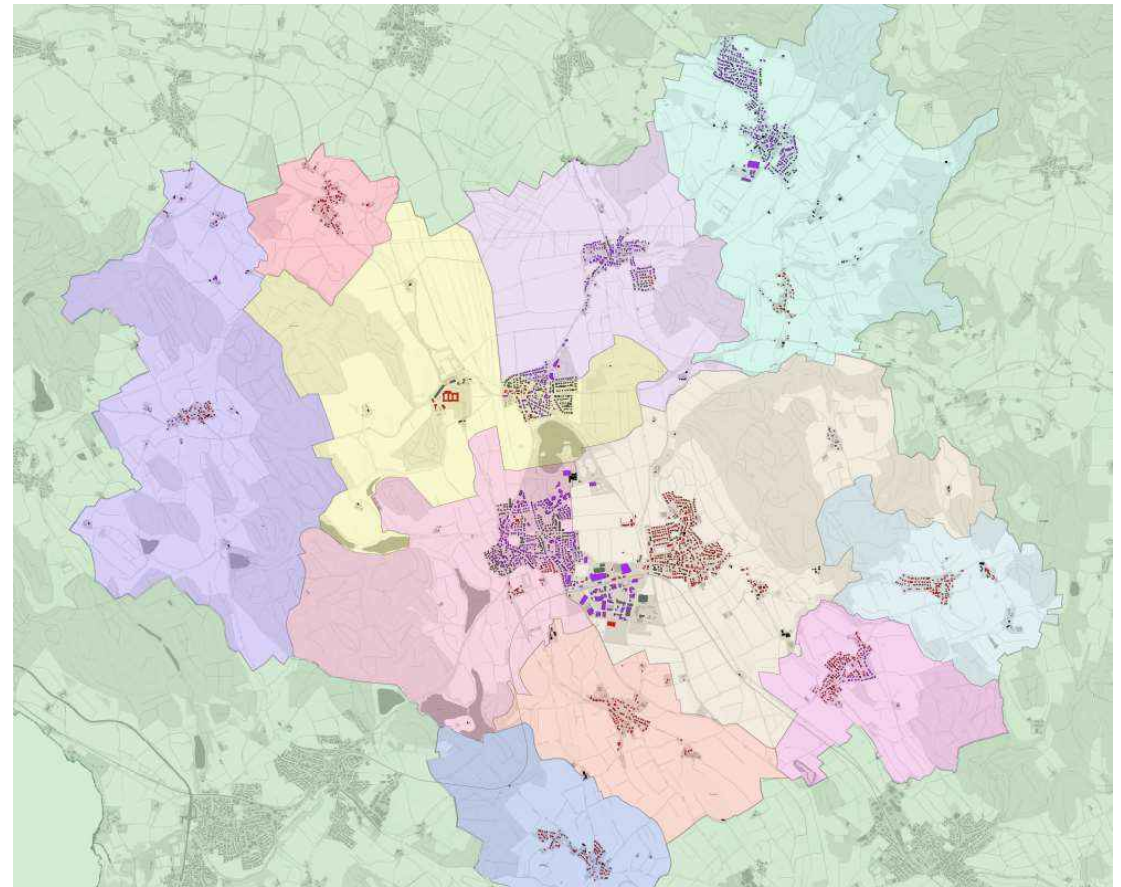
Rickenbach

Grasbeuren

Mittelstenweiler

Buggensegel

Oberstenweiler



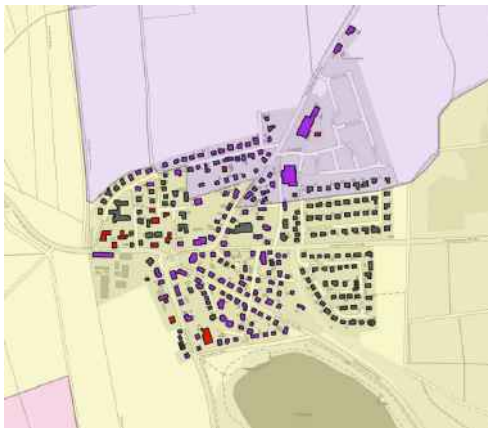


## Teilausbau aufgrund höherwertiger Versorgung

### Stefansfeld

371 Adressen

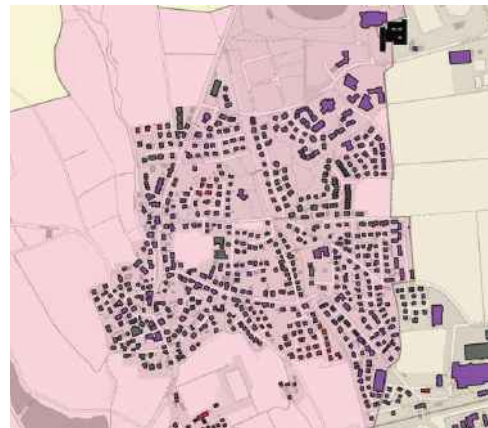
- > **20 Glasfaseranschlüsse**
- > 146 KOAX
- > 205 Vectoring



### Mimmenhausen

770 Adressen

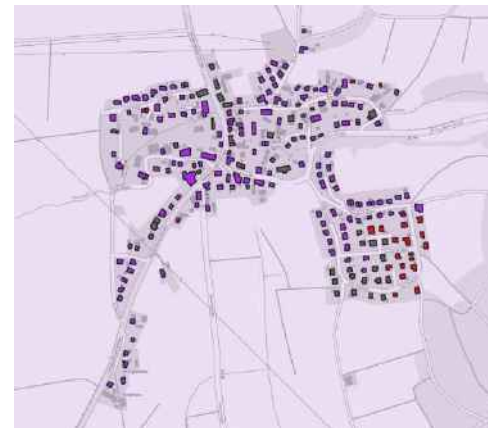
- > **83 Glasfaseranschlüsse**
- > 472 KOAX
- > 215 Vectoring



### Weildorf

273 Adressen

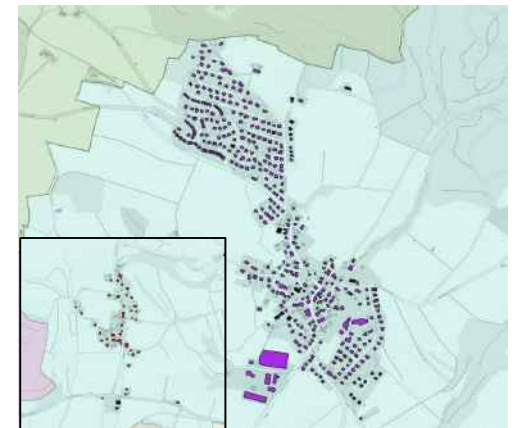
- > **28 Glasfaseranschlüsse**
- > 171 KOAX
- > 84 Vectoring



### Beuren

565 Adressen

- > **135 Glasfaseranschlüsse**
- > 430 KOAX



Zusammen. Arbeiten.



## Kommunaler Breitbandausbau im Rahmen der Förderung

Breitbandausbau im  
Wirtschaftlichkeitslückenmodell

## Eigenwirtschaftlicher Ausbau

Eigenwirtschaftlicher Ausbau von  
**Gewerbegebieten, Neubaugebieten,  
Mobilfunkstandorten,**  
Weiterentwicklung von FttC auf FttB

Jetzt kostenlosen GLASFASER.Gebäudeanschluss sichern!

**0,- Euro\***

### Ihre Vorteile

- ✓ Mit dem Anschluss an das Glasfasernetz steigern Sie die **Attraktivität Ihrer Immobilie.**
- ✓ Sie profitieren von den Vorteilen der Glasfasertechnologie und von unseren Produkten **GLASFASER.home mit Bandbreiten bis zu 1.000 Mbit/s.**
- ✓ Sie erhalten Ihren **GLASFASER.Gebäudeanschluss kostenfrei\***



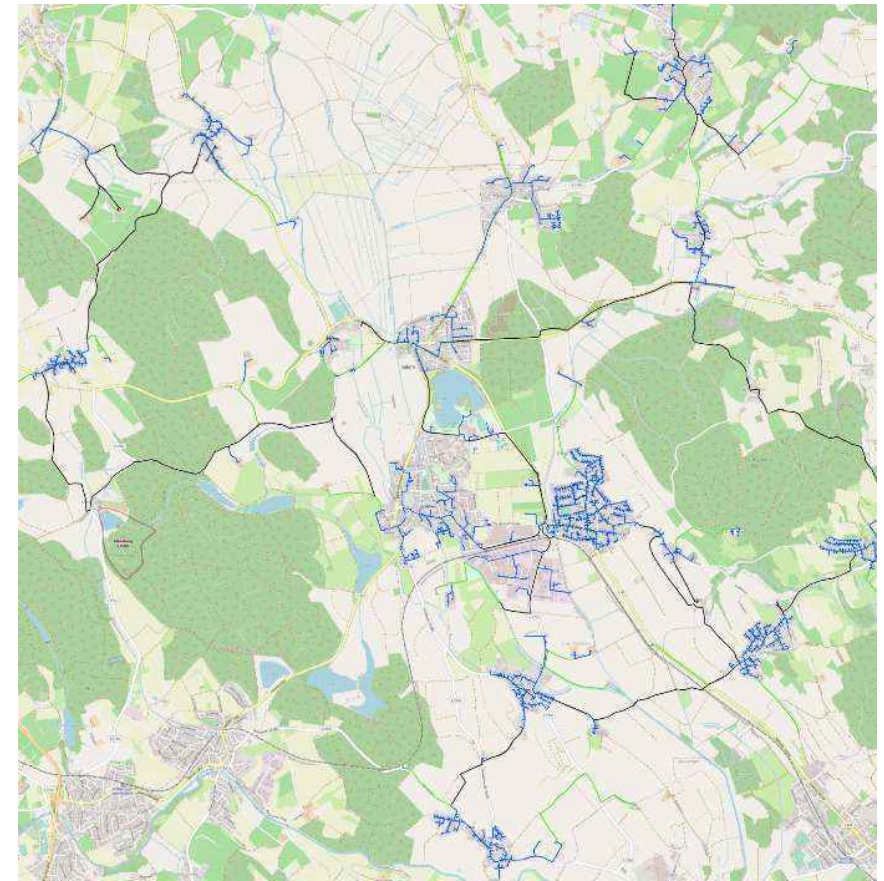
\*Voraussetzung ist der Neuabschluss eines Glasfasertarifs (GLASFASER.home ab 300 Mbit/s) mit einer Vertragslaufzeit von 24 Monaten. Der GLASFASER.Gebäudeanschluss beinhaltet 15 Meter Anbindung ab Grundstücksgrenze bis zur straßenseitigen Gebäudefront (Ab dem 16. Meter fallen 85,00 € je weiterem Meter an).

## 1. Schritt: Bau des geförderten Netzes

### Bau des geförderten Netzes

#### Mögliche Optimierung:

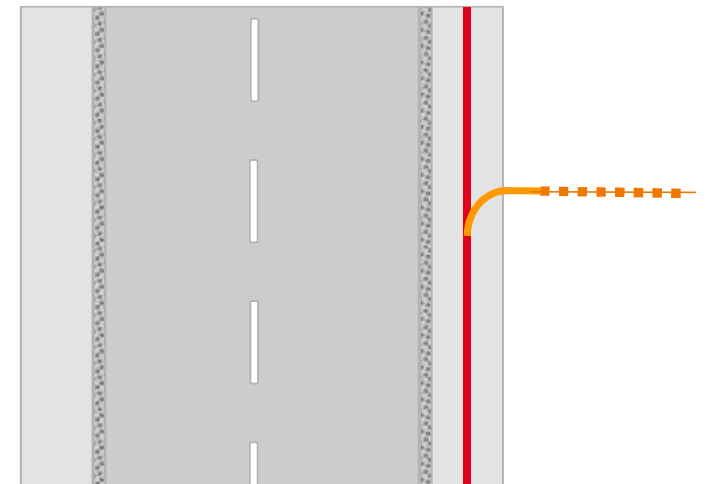
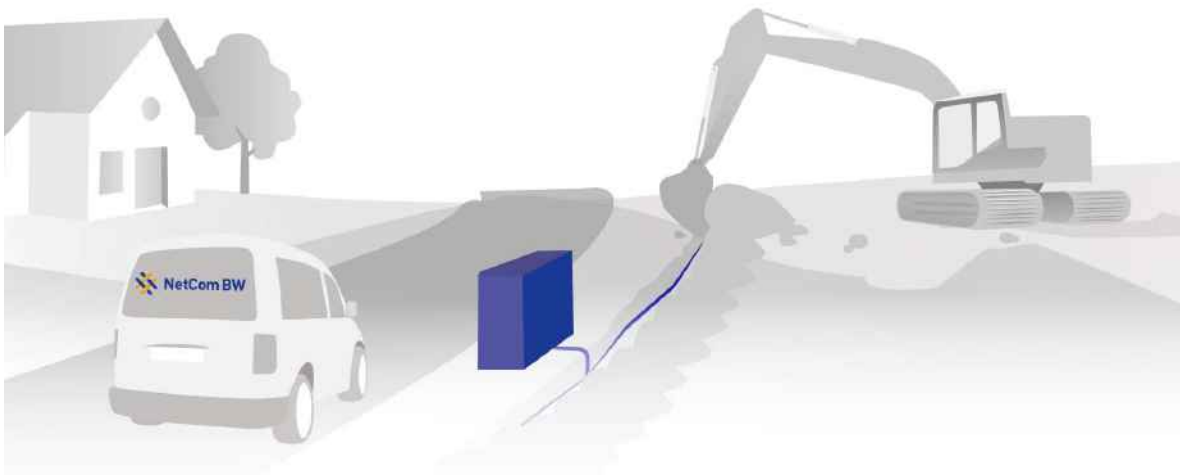
- Anpassung der Netzarchitektur um einen flächendeckenden Ausbau sinnvoll integrieren zu können.  
(Keine Kostensteigerung,  
jedoch Zustimmung der Gemeinde erforderlich)



## 2. Schritt: Vorverlegung des „Beifangs“ an den Fördertrassen

Vorsehen aller Hausanschlüsse an den jeweiligen Zuführungstrassen, welche nicht im Förderprojekt berücksichtigt werden konnten.

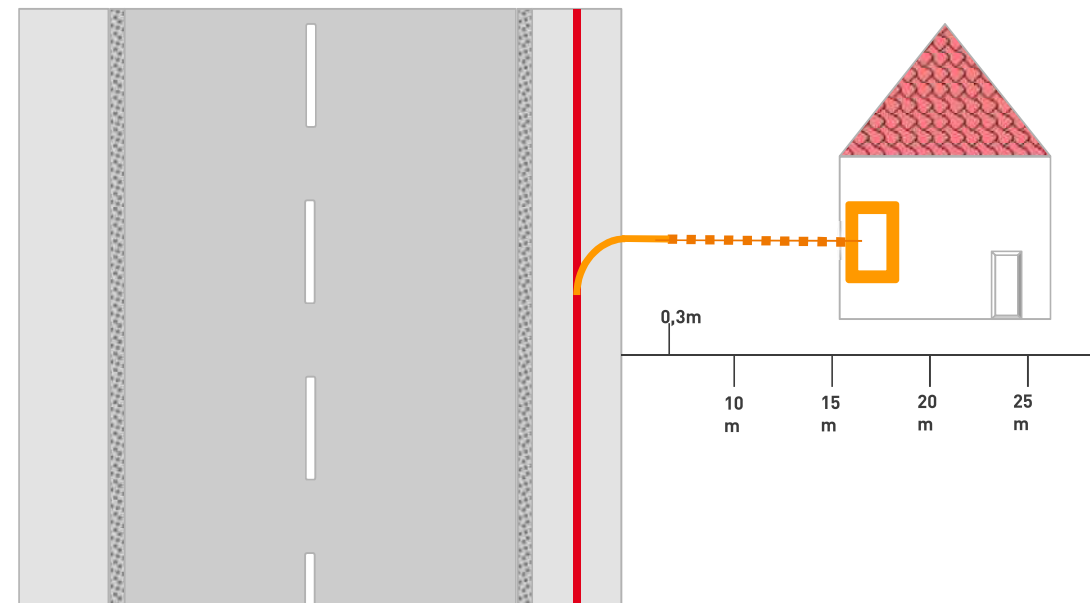
- Mögliche Optimierung:
- Erhöhung der Rohrverbünde
  - Bau von Vorstreckungen



### 3. Schritt: Aktivierung des „Beifangs“

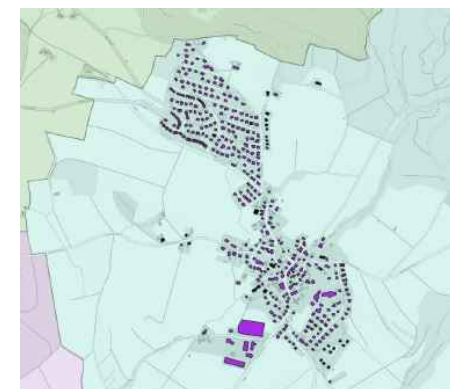
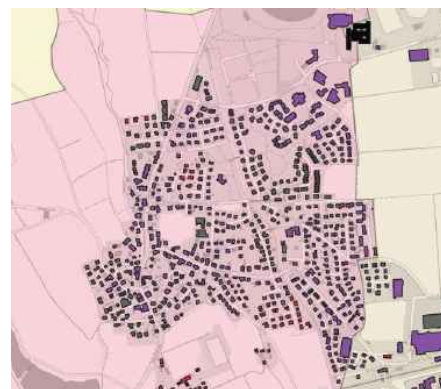
Ausbau aller vorbereiteten Hausanschlüsse auf Basis

Es werden sämtliche vorgesehene Hausanschlüsse auf Basis des Angebots eines eigenwirtschaftlichen Ausbaus der NetCom BW fertiggestellt.

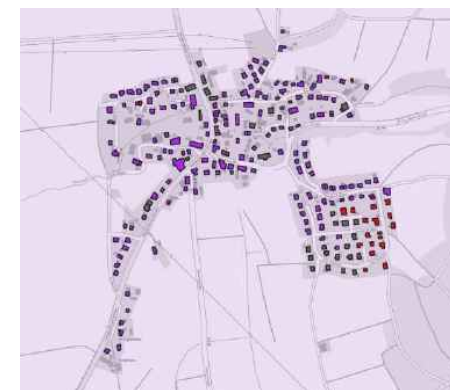
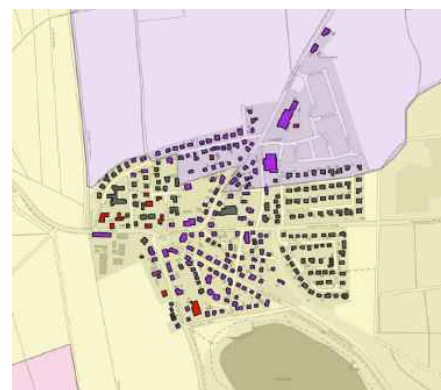


## 4. Schritt: Eigenwirtschaftlicher Ausbau der NetCom

Vermarktung von Stefansfeld, Mimmenhausen, Weildorf  
und Beuren

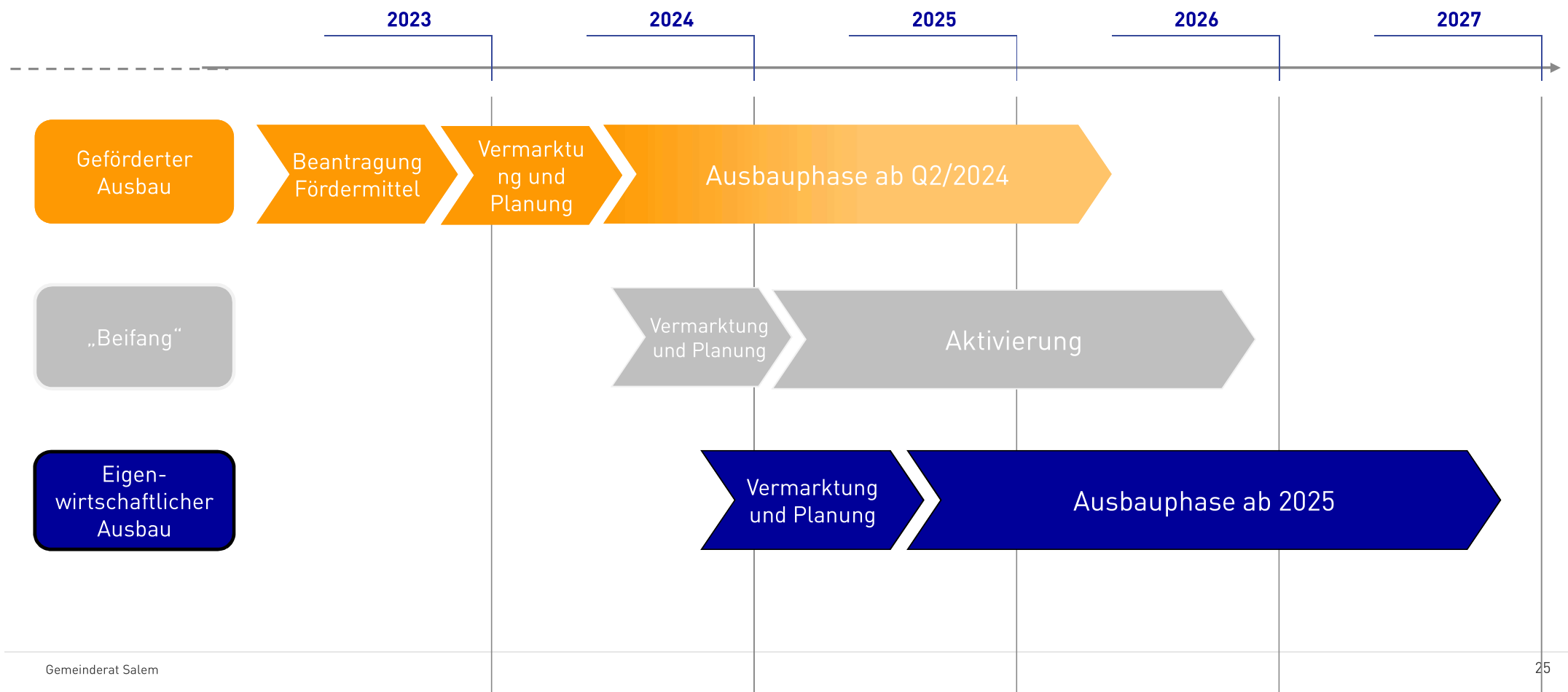


Es wird das Bürgerinteresse eines eigenwirtschaftlichen  
Ausbaus der NetCom BW abgefragt.  
Bei einer Resonanz von **mind. 40 %** werden die jeweiligen  
Teilorte flächig mit einem Glasfasernetz ausgebaut.

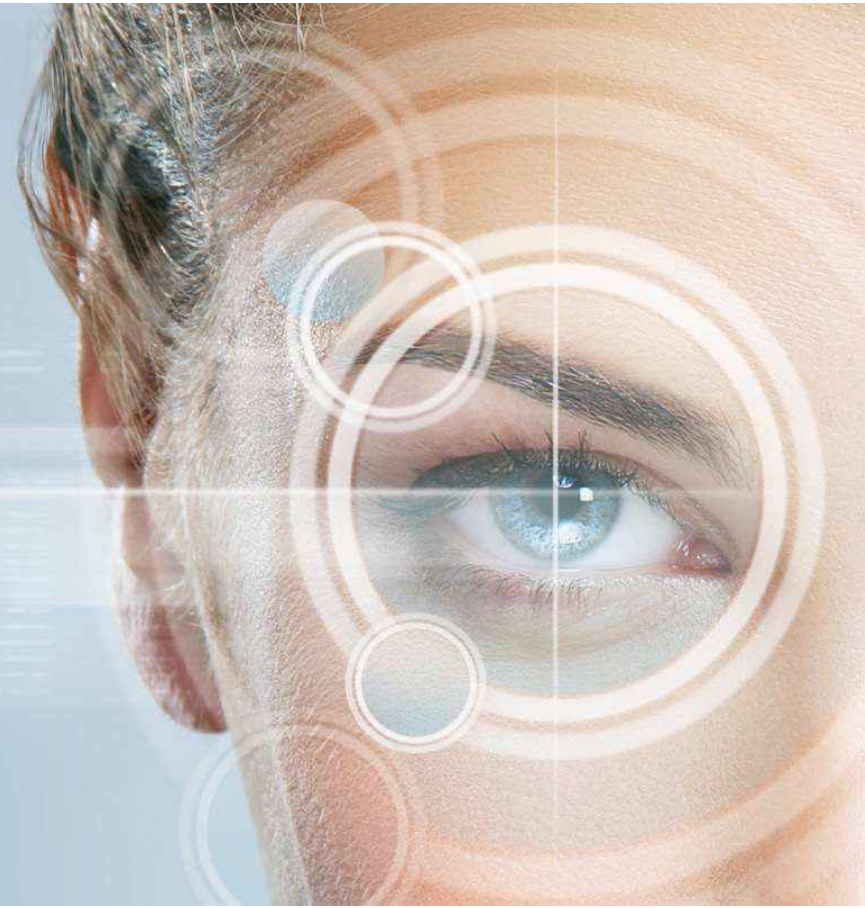




## Möglicher Ausbauplan



## Augen. Blick.



**Zukunft ist jetzt. Nicht Morgen.**

Lassen Sie uns gemeinsam den Augenblick nutzen  
und sehen, was sich machen lässt.

Und dann machen, was sich sehen lässt:

**MENSCHEN. VERBINDEN.**

Herzlichen Dank für Ihre Aufmerksamkeit!

**NetCom BW GmbH**

Unterer Brühl 2 · 73479 Ellwangen · [www.netcom-bw.de](http://www.netcom-bw.de)

Vorsitzender des Aufsichtsrats: Dr. Wolfgang Eckert · Geschäftsführung: Matthias Groß (Sprecher), Wolfgang Nicholas Prinz