

Maßnahmen

Spezifische Artenschutzmaßnahmen

- Sumpflgrahüpfer
- Sumpfgilbe
- Kleiner Blaupfeil
- Kleines Wiesenvogelchen
- Mädesüß-Perlmutterflöter
- Europäischer Laubfrosch
- Gelbbauchunke
- Schwarzkecheln
- Wendehals
- Zwergtaucher
- Grope

Nachrichtliche Übernahmen

- Naturschutzgebietsgrenze
- FFH-Gebietsgrenze
- Kompensationsmaßnahmen
- Gemeindegrenzen
- Gemeindeeigene Flurstücke
- Flurstücksgrenze

Fließgewässer (AWGN, angepasst 365*)

- Gewässer I. Ordnung
- Gewässer II. Ordnung
- Gewässer III. Ordnung (Verdolung / Verlauf innerhalb Siedlung / Stillgewässer / Wald)
- Gewässer IV. Ordnung (Verdolung / Verlauf innerhalb Siedlung / Stillgewässer / Wald)
- Graben

Sonstiges

Kernflächen

- Anspruchstyp trocken
- Anspruchstyp mittel
- Anspruchstyp feucht
- Gewässerlandschaften

0 0,25 0,5 0,75 km

Die Verbunddachsen sind in einem separaten Plan dargestellt (Plan-Nr. 2950/V_1)

Maßnahmen

Erhaltungsmaßnahmen

Maßnahmen für Feldhecken, Feldgehölze und Waldränder

- FG01 Erhalt der Feldhecken, Suchgehölze Pflege
- FG03 Erhalt der Feldgehölze / gewässerbegleitenden Gehölzstreifen

Maßnahmen in Kalk-Magerrasen

- MR01 Fortsetzung der extensiven Pflege
- MR02 Intensivierung der Pflege / Beweidung

Maßnahmen für Grünland mittlerer Standorte

- MW01 Erhalt von artreichem Grünland
- MW02 Fortsetzung der extensiven Beweidung

Maßnahmen für Grünland feuchter Standorte

- NW01 Erhalt von Feuchtrünland

Maßnahmen in Saumbiotopen

- SA03 Erhalt und Optimierung von Saumstreifen mittlerer / trockener Standorte an Wegen / Waldändern / Böschungen
- SA02 Erhalt von Graswegen

Maßnahmen an Stillgewässern und Blänken

- SG01 Offenhaltung Teiche / Weiher
- SG02 Offenhaltung Tümpel / Kleingewässer

Maßnahmen in Streuwiesen, Röhrichtern, Rieden, Sümpfen und Hochstaudenfluren

- SM01 Fortsetzung der regelmäßigen Streuwiesenmäh
- SM02 Pflegemäh in mehrjährigen Abständen
- SM03 Erhaltung des Bestands, ggf. Gehölzenträumung

Maßnahmen für Streuobstwiesen, Einzelbäume, Baumreihen und Alleen

- SO01 Erhalt der Obstwälder / Obstbaumreihen durch fachgerechte Pflege und evtl. Ergänzungspflanzungen
- SO02 Erhaltung der Baumreihe / Baumgruppe

Maßnahmen an Fließgewässern

- FG01 Erhalt des guten gewässerökologischen Zustandes
- FG02 Einhaltung des Gewässerandretreffens (keine Nummerierung)
- FG03 Offenhaltung Gräben, schonende Grabenpflege (keine Beschriftung, keine Nummerierung)

Spezielle Maßnahmen

- SD01 Erhalt der offenen Bodenstrukturen / Feststruktur

Entwicklungsmaßnahmen

Maßnahmen für Feldhecken, Feldgehölze und Waldränder

- FG02 Entwicklung stufiger Walddämme
- FG03 Entfernung standortfremder Baumarten

Maßnahmen in Kalk-Magerrasen

- MR01 Erstpflege und nachfolgende Pflege auf verbrachten Flächen

Maßnahmen für Grünland mittlerer Standorte

- MW01 Entwicklung / Wiederherstellung von artreichem Grünland
- MW02 Erweiterung der Wiedermäh (Düngeverzicht)
- MW03 Erstpflege und nachfolgende Beweidung / Mäh auf Brachflächen
- MW04 Bewirtschaftung mit Belassen von Algrasstreifen (ohne Flächendarstellung)
- MW05 Umwandlung von Acker in Grünland

Maßnahmen für Grünland feuchter Standorte

- NW01 Wiedervernässung / Einführung der extensiven Grünlandbewirtschaftung
- NW02 Wiederaufnahme der Nutzung / Pflege von brachliegendem Feuchtrünland
- NW03 Hohes Potenzial für Extensivierung / Wiedervernässung des Feuchtrünlandes

Maßnahmen in Saumbiotopen

- SA01 Entwicklung linearer und / oder kleinflächiger, selten gemähter Gras- / Krautsäume mittlerer / trockener Standorte

Maßnahmen an Stillgewässern und Blänken

- SG01 Neuschaffung / Wiederherstellung von Teichen / Weihern
- SG02 Neuschaffung / Wiederherstellung von Tümpeln / Kleingewässern
- SG03 Neuschaffung / Wiederherstellung von Blänken

Maßnahmen in Streuwiesen, Röhrichtern, Rieden, Sümpfen und Hochstaudenfluren

- SM01 Wiederaufnahme der Pflegemäh im Herbst / ggf. ergänzende Sommermäh
- SM02 Entwicklung durch Nutzungsauflassung / Einführung einer Pflegemäh
- SM03 Entbuschung

Maßnahmen für Streuobstwiesen, Einzelbäume, Baumreihen und Alleen

- SO01 Neupflanzung von flächigen Streuobstwiesen / Ergänzungspflanzungen in sehr lückigen Streuobstwiesen
- SO02 Neupflanzungen von Einzelbäumen / Baumgruppen / Baumreihen / Alleen
- SO03 Wiederaufnahme der Pflege und evtl. Neupflanzung auf vorhandenen Streuobstwiesen

Maßnahmen an Fließgewässern

- FG01 Gewässerökologische Aufwertung von Fließgewässern
- FG04 Öffnen der Verdolung (keine Flächendarstellung)

Maßnahmen gegen Neophyten

- NO01 Bekämpfung von Neophyten

Maßnahmen auf Acker- und Intensivobstflächen

- PI01 Produktionsintegrierte Maßnahmen auf Acker- / Intensivobstflächen (z. T. ohne Flächendarstellung)
- PI02 Entwicklung von Buntbrachstreifen auf Äckern (z. T. ohne Flächendarstellung)

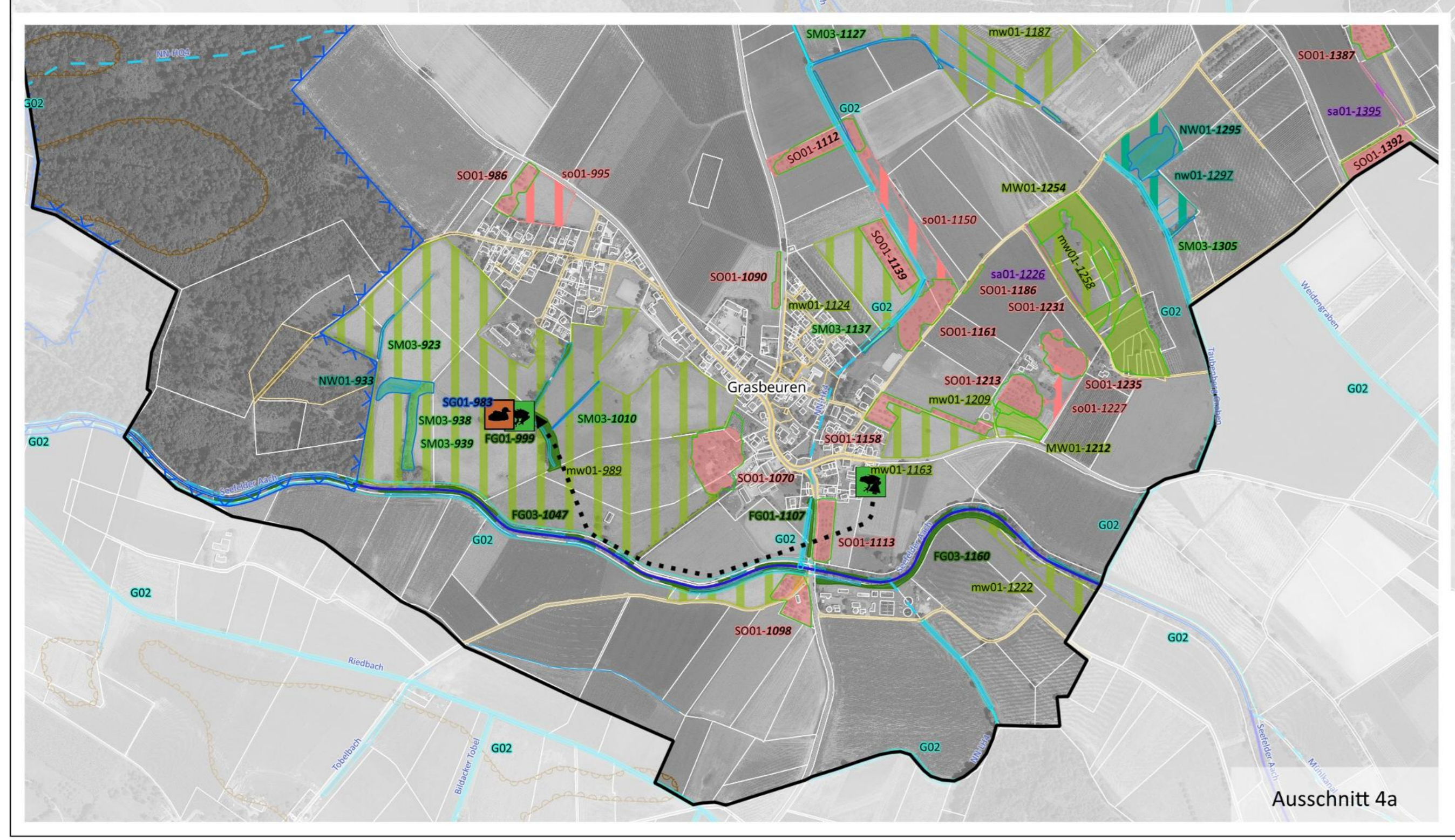
Spezielle Maßnahmen

- LD01 Entwicklung zu Lichtwald

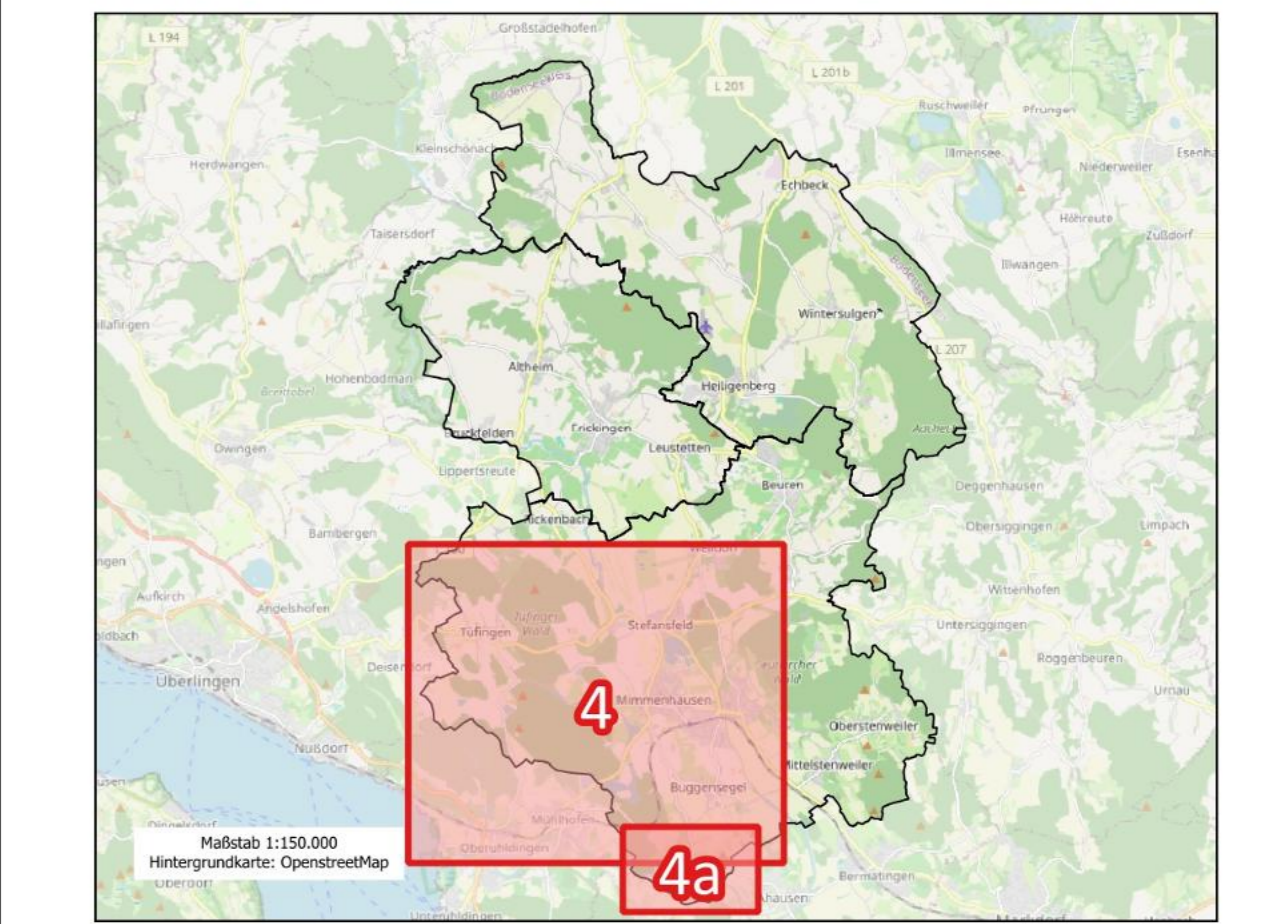
Prüfung der Wiedervernässung

Niedermoorfächen (Darstellung der Mookarte BW und Mookarte BK50):

- Niedermoor, An- und Niedermoor, Hoch- und Niedermoor, stellenweise überdecktes Niedermoor, überdecktes Niedermoor



Ausschnitt 4a



Projekt: Biotopverbundplanung GVVm, Heiligenberg, Frickingen

Auftraggeber: Gemeindeverwaltungsbund Salem, Heiligenberg, Frickingen
Am Schloss 88682 Salem

Plan: Maßnahmenplan Plan-Nr. 2950/M_4

Datum: 07.10.2025 1:8.000

Bearbeiterin: Raabe / Köhl / Kübler Planungsbüro A0 (841 mm x 1189 mm)